

Projectinformatie

UN Studio

Amsterdam Zuidas

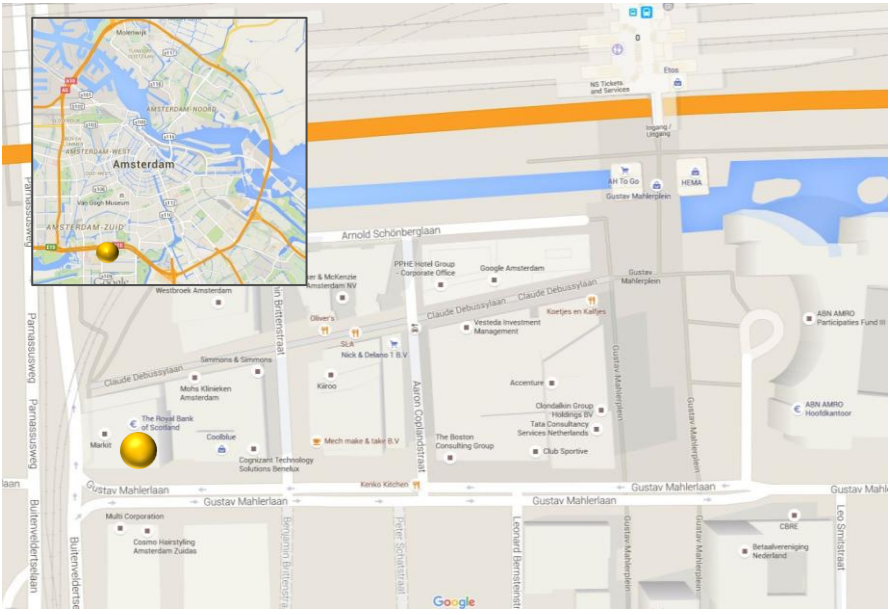
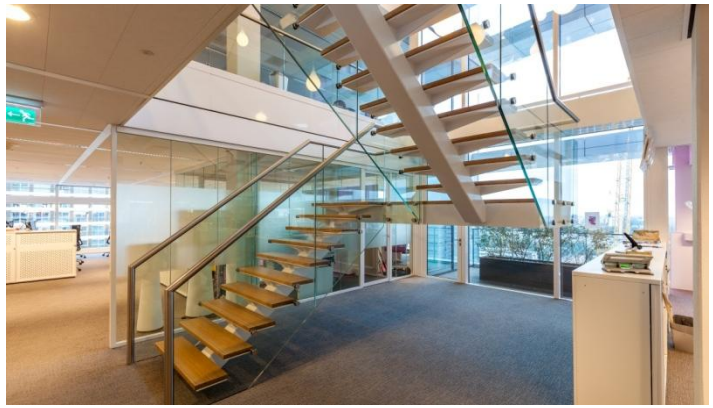
The Savills logo consists of the word "savills" in a lowercase, sans-serif font, colored yellow, set against a solid yellow square background.

Key facts object

| | |
|--------------------------|--|
| Adres | Gustav Mahlerlaan 350, Amsterdam Zuidas |
| Architect | UN Studio |
| Eigenaar | Union |
| Totaal metrage | 22.000 m ² |
| Bouwjaar | 2009 |
| Technische specificaties | Luchtbehandelingssysteem (fan-coil), zonwerende beglazing, systeemplafond met hoogfrequentie verlichtingsarmaturen, receptiedienst |
| Voorzieningen | Restaurant gelegen op de begane grond |

Key facts tenant

| | |
|----------------------------|---|
| Beschikbaar Metrage | Totaal Ca. 12.104 m ² |
| Units beschikbaar | Units te huur vanaf circa 250m ² . Circa 10.000 m ² aaneengesloten beschikbaar. |
| Parkeren | Q-park (parkeernorm 1:125) |
| Huurprijs | € 345 per m ² per jaar te vermeerderen met BTW |
| Servicekosten | € 60 per m ² per jaar te vermeerderen met BTW |
| Nabijgelegen voorzieningen | Vele horecagelegenheden, Club Sportive, retail |
| Beschikbaar | Nader overeen te komen |



-  Treinstation WTC/Zuid ligt op 2 min. loopafstand.
-  Op- en afruit S108 S109
-  AH to go, Restaurant Gustavino, Dicky's, Koetjes & Kalfjes



Voor meer informatie of voor het plannen van een bezichtiging kunt u contact met ons opnemen:



Savills
 Olivier Schel
 T: +31 6 12 08 2183
 E: o.schel@savills.nl



Savills
 Mans Vroom
 T: +31 6 52 50 6774
 E: m.vroom@savills.nl