



# FRENCH ALPS

Winter 2021

savills

# CONTENTS

THE SAVILLS NETWORK	06
COURCHEVEL PROPERTY	08
THE LATEST SKI RESEARCH	34
MÉRIBEL PROPERTY	38
LOOKING ELSEWHERE / CHERCHER AILLEURS	56
BUYING IN FRANCE	62

## INVITATION: Course de ski Savills 2021

Stade de la Chaudanne, Jeudi 18 février 2021

Accueil à partir de 17h  
Départ 17h30  
Remise des prix 18h15  
Suivi d'un cocktail à partir de 18h30

**RSVP: Merci de confirmer votre présence avant le 11 février 2021**

Savills Méribel  
La Colline, 375 Rue des Jeux Olympiques, 73550, Méribel  
+33 (0)4 79 07 31 55  
meribel@savills.com





# A VIEW FROM THE TOP

2020 has undoubtedly been a year of uncertainty and our thoughts remain with our clients, communities and colleagues during these times. Therefore, we want to take this opportunity to reassure you of the strict health measures we have taken\* to ensure the safety of all whilst we conduct business, moving forward, and we will continue to adapt as guidance evolves.

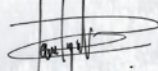
The shorter 2020 season resulted in a change of momentum for the markets in which we operate and our teams have proudly stepped up to the challenge with confidence. There is undoubtedly a strong and assured demand for Alpine property and we aim to assist all enquiries as safely and smoothly as possible. It is therefore with confidence we welcome you back to the Alps for another winter season and we remain available to assist you in your property search.

The Alpine region is evolving to a true year-round location with the property market seeing an increase in demand for homes to suit all seasons. Indeed, summer 2020 proved to be an exceptionally active season in the Alps as the region continues to attract new residents and investors looking to maximise the Alpine lifestyle on offer. Resorts are adapting amenities to ensure this demand is met whilst providing for the changing future landscape and in

turn, developers are responding with the creation of new buildings and facilities plus adapted management styles and ever more relevant planning and environmental considerations, to guarantee the continuity of these stunning locations for future generations.

As we welcome the 2021 winter season, Savills is delighted to present another edition of our French Alps portfolio. This wide-ranging presentation of properties, local knowledge and market insight is a reflection of our pride in what we do and the areas we cover. Our local expertise underpinned by award winning research and an unrivalled international network mean that we are ideally placed to assist you in the sale, rental or purchase of your property. Our professional, experienced and multilingual team remain at your service throughout the season to progress your project and help you discover the Alpine property market.

We look forward to welcoming you during your next stay here and we wish you a healthy, safe and enjoyable season with great skiing.



Kind regards,

\*We have put in place the following measures :  
Use of protective measures such as gel, masks and screens.  
Frequent disinfection of our offices.  
Limitation of the number of people present in our offices and during visits.  
Possibility of virtual visits, evaluations at a distance and electronic signature. For physical visits, strict rules of hygiene and protection are respected.  
Use of new innovative technologies to reach a wider audience online.

\*Notre agence a mis en place les dispositions de sécurité sanitaire suivantes :  
L'agence est équipée de gel hydroalcoolique, de masques et des dispositifs en Plexiglas.  
Les locaux sont désinfectés régulièrement.  
Le nombre de personnes présentes dans les bureaux et lors des visites est limité, et une distance de sécurité est respectée.  
La désinfection des mains est faite avant, lors et en fin de visite, avec port de masque obligatoire.  
Nous proposons des visites virtuelles, les évaluations à distance. La signature des actes par voie électronique à distance est privilégiée pendant cette période.

# LA VUE D'EN HAUT

L'année 2020 a sans aucun doute été une année d'incertitudes et nos pensées sont avec nos clients, nos communautés et nos collègues pendant ces périodes insolites. Par conséquent, nous voulons profiter de cette occasion pour vous informer sur les mesures sanitaires strictes que nous avons prises\* pour assurer la sécurité de tous dans notre travail quotidien et nous continuerons à nous adapter au fur et à mesure que les orientations évolueront.

La saison 2020 écourtée a entraîné un changement de dynamique des marchés sur lesquels nous opérons et nos équipes ont su fièrement relever le défi. Nous notons une forte demande pour les biens immobiliers dans les Alpes et nous nous efforçons de répondre à toutes les demandes de la manière la plus sûre et la plus fluide possible. C'est donc avec confiance que nous vous accueillons de nouveau dans les Alpes pour une nouvelle saison hivernale et nous restons disponibles pour vous accompagner dans vos recherches immobilières.

Les Alpes Françaises se positionnent de plus en plus comme un lieu de villégiature à l'année, avec un marché immobilier enregistrant une augmentation forte des demandes toutes saisons confondues. En effet, l'été 2020 s'est avéré être une saison exceptionnellement active dans notre région qui continue à attirer de nouveaux résidents et investisseurs à la recherche de la qualité de vie proposée à la montagne. Les complexes hôteliers évoluent et adaptent leurs équipements pour répondre

aux nouvelles demandes dans le but de satisfaire la clientèle. Les promoteurs immobiliers s'adaptent également avec la création de nouveaux complexes et infrastructures respectant les nouvelles normes environnementales avec des systèmes de gestion adaptés.

Afin d'accueillir cette nouvelle saison d'hiver 2021, Savills est ravi de présenter une nouvelle édition de notre portfolio Alpes françaises. Cette présentation de différentes propriétés, du réseau local et de la connaissance du marché, reflète avec fierté ce que nous mettons en œuvre au quotidien et dans les domaines sur lesquels nous opérons. Notre expertise locale étayée par la recherche et un réseau international inégalé, nous assurent la parfaite maîtrise pour vous accompagner dans la vente, la location ou l'achat de votre propriété. Notre équipe professionnelle, expérimentée et multilingue reste à votre écoute tout au long de l'année pour faire avancer vos projets et vous offrir une parfaite découverte du marché immobilier en montagne.

Nous sommes impatients de vous accueillir lors de votre prochain séjour à la montagne et nous vous souhaitons une belle saison et une bonne santé pour profiter pleinement du ski cet hiver.



Sportivement,



**Jérôme Lagoutte** Head of French Alps | Savills French Alps

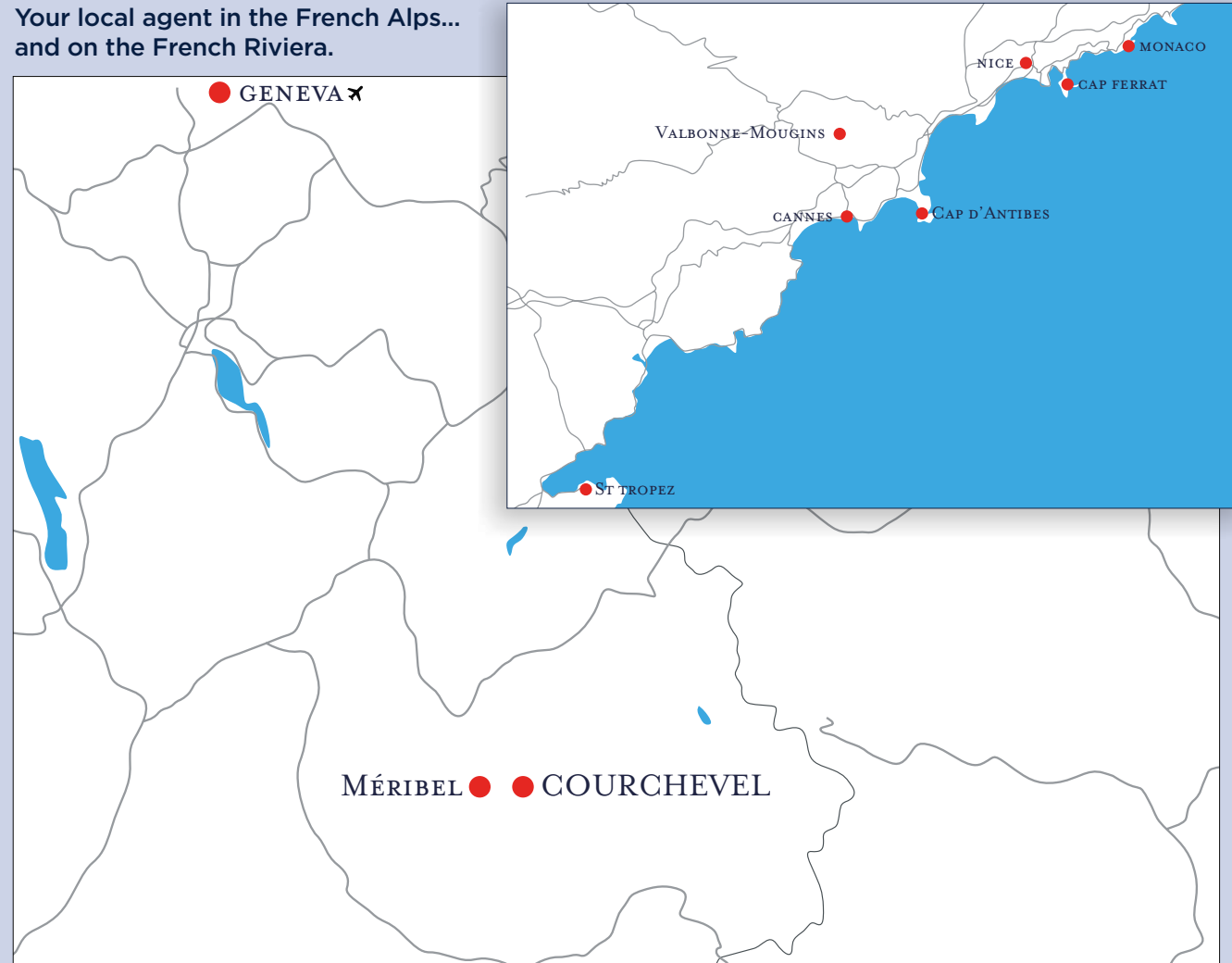
Savills Courchevel, 223 rue de la Croisette, 73120 Courchevel  
T: +33 (0)4 79 06 22 65 | [jlagoutte@savills.com](mailto:jlagoutte@savills.com) | [www.savills.fr](http://www.savills.fr)



# LOCAL EXPERTISE

Global Knowledge • Local Expertise • World Class Advice

Your local agent in the French Alps...  
and on the French Riviera.



# Savills Global Residential Network



## Courchevel 1850, Bellecôte

Situé dans le quartier exclusif de Bellecôte à Courchevel, ce luxueux chalet ski aux pieds est le chalet idéal pour séjourner à la montagne, avec une gamme de prestations pour toute la famille. Les services comprennent une salle de cinéma, une salle de sport, une piscine, un espace beauté et bien-être, un local à ski, une cuisine professionnelle et une discothèque privée.

*Set in the exclusive Bellecôte area of Courchevel, this luxury ski in-ski out chalet is an ideal family winter retreat with a range of excellent facilities for guests of all ages. Features include a home cinema, gym, swimming pool, beauty and wellness area, ski room, professional kitchen and private nightclub.*



### Luxueux chalet au cœur de la station sur les pistes de ski

- 7 chambres avec leurs salles de bains attenantes
- Sur la piste de ski de Bellecôte
- Discothèque
- Salle de cinéma
- Ski room
- Cuisine professionnelle
- Salle de sport
- Piscine
- 1.800 m<sup>2</sup>

### Luxury slope side chalet in the heart of the resort

- 7 en suite bedrooms
- Set on the popular Bellecôte slope
- Private nightclub
- Cinema room
- Ski room
- Professional kitchen
- Fitness room
- Beauty and wellness centre
- Swimming pool
- 1,800 sq m

**À louer, à partir de  
100.000 € / semaine  
For rent, from  
€100,000 a week**



**Jérôme Lagoutte**  
Head of Savills French Alps

T: +33 (0)4 79 06 22 65  
M: +33 (0)6 19 83 29 45  
jlagoutte@savills.com

« Cette onzième année de présence Savills à Courchevel va se dérouler dans un contexte mondial perturbé. Nous nous étions préparés et avons anticipé une saison compliquée, où plus que jamais la force de notre groupe va être utile, à savoir, réactivité, flexibilité et professionnalisme.

Le secteur transaction est très dynamique avec une forte augmentation des ventes durant le deuxième semestre 2020, mais, en revanche, un secteur gestion locative plus impacté par les conditions sanitaires actuelles et les contraintes de déplacements entre les pays. Néanmoins, les demandes affluent et nous organisons scrupuleusement les demandes spécifiques de nos clients.

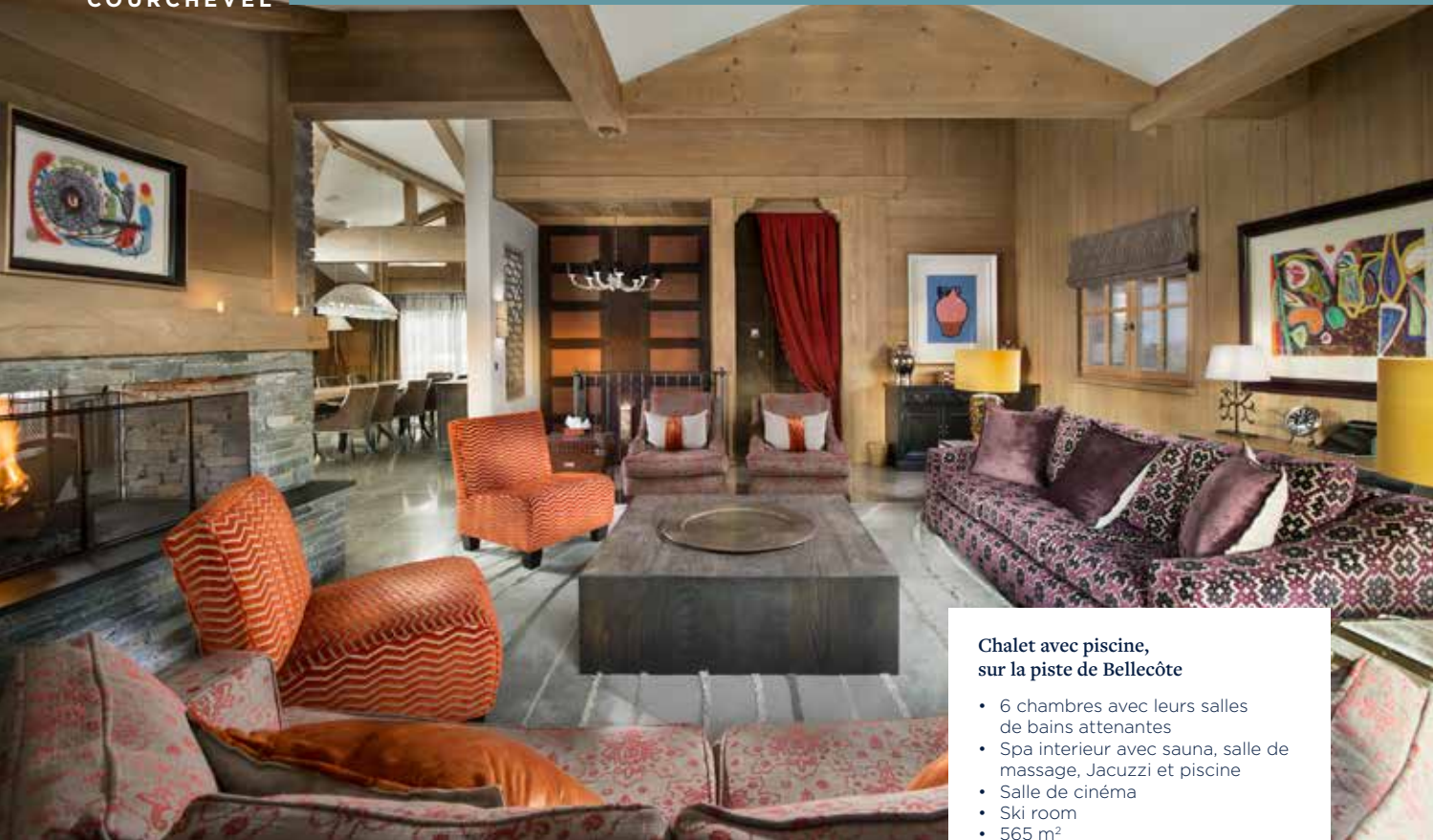
Nous restons donc très positifs sur l'évolution de l'année 2021, et comme le disait si bien Winston Churchill, « un pessimiste voit la difficulté dans chaque opportunité, un optimiste voit l'opportunité dans chaque difficulté. » La période est très difficile, mais comptez sur votre équipe Savills pour s'adapter et faire en sorte que cette saison 2020/2021 soit une réussite malgré le contexte actuel.

*Toasting the eleventh year of Savills presence in Courchevel will happen amidst an atypical global context. We have anticipated and prepared for an unusual season where now, more than ever, the strength of our global brand and collective team will be essential to ensuring the progression of client projects and goals.*

*The residential sector is as dynamic as ever with a significant increase in sales and a very active second half of 2020. Rental activity has been affected to a greater extent by health guidance and travel constraints, however, we continue to receive strong levels of requests and are adapting to the evolving demands of this sector.*

*We therefore remain positive in outlook for the 2021 season and as Winston Churchill put it so well, "a pessimist sees the difficulty in every opportunity, an optimist sees the opportunity in every difficulty". Amidst these uncommon times you can count on your Savills team to adapt and make this season a success.*





#### Chalet avec piscine, sur la piste de Bellecôte

- 6 chambres avec leurs salles de bains attenantes
- Spa intérieur avec sauna, salle de massage, Jacuzzi et piscine
- Salle de cinéma
- Ski room
- 565 m<sup>2</sup>

#### Chalet with swimming pool on the Bellecôte ski slope

- 6 en suite bedrooms
- Indoor spa with steam and massage rooms, Jacuzzi and swimming pool
- Cinema room
- Ski room
- 565 sq m

**À vendre, prix sur demande**  
**À louer, à partir de**  
**65.000 € / semaine**  
**For sale, price on application**  
**For rent, from**  
**€65,000 a week**

## Courchevel 1850, Bellecôte

La vie de luxe près des pistes. Bénéficiant d'une vue exceptionnelle, cet élégant chalet au pied des pistes dispose d'une spacieuse salle de réception, d'un espace de jeux, de 6 chambres avec salles de bains, d'un espace bien-être et d'une salle de cinéma. Disponible à la location avec services complets. Veuillez noter, que des frais supplémentaires peuvent s'appliquer.

*Luxury slope-side living. Boasting exceptional views, this elegant ski in-ski out chalet features spacious reception and entertaining space plus 6 en suite bedrooms, a wellness area and cinema room. Available for rent with full services. Please note that certain services carry an additional cost.*



## Courchevel 1850, Centre

#### Penthouse en duplex au centre de la station

- 4 chambres avec leurs salles de bains attenantes
- Résidence de standing
- Spa, piscine, salle de sport
- Services de conciergerie
- 200 m<sup>2</sup>

#### Duplex penthouse in the centre of the resort

- 4 en suite bedrooms
- Popular residence
- Spa, swimming pool, gym
- Concierge services
- 200 m<sup>2</sup>

**À louer, à partir de**  
**12.000 € / semaine**  
**For rent, from**  
**€12,000 per week**





## Courchevel 1850, Chenus

Chalet contemporain aux pieds des pistes de skis

- 7 chambres
- 7 salles de bains
- Vue exceptionnelle
- Spa avec piscine
- Salle de jeu
- Salle de massage
- 650 m<sup>2</sup>

*Contemporary chalet in an ideal slope-side setting*

- 7 bedrooms
- 7 bathrooms
- Exceptional views
- Spa with swimming pool
- Games room
- Massage room
- 650 sq m

**À louer, à partir de 60.000 € / semaine**  
**For rent, from €60,000 per week**



## Courchevel 1850, Centre

Exclusivité. Chalet 5 chambres au centre de la station

- Chalet neuf
- 5 chambres
- 5 salles de bains
- Spa privé
- Accès aux services Six Senses
- 356 m<sup>2</sup> plus 9m<sup>2</sup>

*Sole agent. 5 bedroom chalet in the centre of the resort*

- New build
- 5 bedrooms
- 5 bathrooms
- Private spa
- Access to Six Senses services
- 356 sq m plus 9 sq m

**À vendre, 9.990.000 €\* TTC**  
**For sale, €9,990,000\* inclusive of VAT**



## Courchevel 1850, Centre

Penthouse en duplex au centre de la station

- 3 chambres et 3 salles de bains
- Résidence de standing avec spa et piscine
- Concierge
- Parking, garage
- Local à ski
- Vues panoramiques
- 100 m<sup>2</sup> plus 18 m<sup>2</sup>

*Duplex penthouse in the centre of the resort*

- 3 bedrooms and 3 bathrooms
- Outstanding residence with spa and swimming pool
- Concierge
- Parking, garage
- Ski room
- Panoramic views
- 100 sq m plus 18 sq m

**À vendre, 2.950.000 €\* TTC**  
**For sale, € 2,950,000\***



### Luxeux chalet sur les pistes de ski

- 8 chambres avec leurs salles de bains attenantes
- Spa exceptionnel avec grande piscine
- Avec services hôteliers
- Salle de cinéma
- Salle de jeux
- 2.200 m<sup>2</sup>

### Luxury chalet on the popular Bellecôte slopes

- 8 en suite bedrooms
- Magnificent spa with swimming pool
- Serviced accommodation (fees apply)
- Cinema room
- Games room
- 2,200 sq m

**À louer, à partir de 150.000 € / semaine**  
**For rent, from €150,000 per week**

## Courchevel 1850, Bellecôte

Luxeux chalet, situé sur la piste de Bellecôte de Courchevel. Ce spacieux chalet comprend une salle de réception avec cheminée, offrant une vue panoramique, 8 chambres avec salles de bains attenantes, un cinéma, une cuisine professionnelle, un bar, une salle de conférence, une discothèque et un spa avec piscine, hammam et Jacuzzi. Disponible à la location avec services sur mesure.



*An exceptional ski in-ski out luxury chalet offering extensive facilities and accommodation. Situated on the Bellecôte piste of Courchevel, the spacious accommodation includes 8 en suite bedrooms, open plan reception rooms with fireplace and panoramic views, home cinema, professional kitchen, bar, conference room, disco and spa with pool, steam room and Jacuzzi.*





## Courchevel 1850, Centre

Superbe chalet à rénover

- Centre de la station
- Proche des pistes
- Chalet à rénover sur mesure
- Exposition Sud
- Environ 600 m<sup>2</sup>

*Charming chalet  
requiring refurbishment*

- Centre of the resort
- Ideally situated for the ski slopes
- Excellent refurbishment project
- South facing
- Approximately 600 sq m

**À vendre, 8.700.000 €\*  
For sale, €8,700,000\***



## Courchevel 1850, Nogentil

Chalet élégant au cœur de la forêt

- 6 chambres avec leurs salles de bains attenantes
- Somptueux spa avec sauna, salle de massage, Jacuzzi et piscine
- Salle de cinéma
- Ski room
- 580 m<sup>2</sup>

**À vendre, prix sur demande\*  
À louer, à partir de 75.000 € / semaine  
For sale, price on application\*  
For rent, from €75,000 per week**

*Elegant chalet in the heart of the forest*

- 6 en suite bedrooms
- Sumptuous indoor spa with steam and massage rooms, Jacuzzi and swimming pool
- Cinema room
- Ski room
- 580 sq m



## Courchevel 1850, Centre

Beau penthouse proche du centre

- 3 chambres
- 2 salles de bains
- Petite résidence
- Proche des pistes
- Balcon
- Local à ski
- Environ 100 m<sup>2</sup>

*Smart penthouse ideally situated in the centre of Courchevel*

- 3 bedrooms
- 2 bathrooms
- Popular building
- Ideal for the ski slopes
- Balcony
- Ski locker
- Approximately 100 sq m

**À vendre, 1.900.000 €\*  
For sale, €1,900,000\***



## Courchevel 1550, Centre station

Chalet avec vues époustouflantes sur la vallée

- 5 chambres et 5 salles de bains
- Intérieur contemporain
- Belles terrasses
- Proche des pistes et du centre
- Piscine et spa
- Double garage
- 450 m<sup>2</sup>

*Chalet with stunning views of the valley*

- 5 bedrooms and 5 bathrooms
- Contemporary interiors
- Charming terraces
- Ideally situated for the amenities and slopes
- Swimming pool and spa
- Double garage
- 450 sq m

**À vendre, 4.200.000 €\*  
For sale, €4,200,000\***



## Courchevel 1850, Bellecôte

Chalet plein de charme, dans un quartier privé et sécurisé

- 5 chambres et 5 salles de bains
- Secteur recherché
- Proche des pistes
- Terrasse exposée Sud
- Jacuzzi
- 350 m<sup>2</sup>

**À louer, à partir de 25.000 € / semaine  
For rent, from €25,000 a week**

*Charming chalet in a private and secure setting*

- 5 bedrooms and 5 bathrooms
- Sought-after area
- Ideal for the ski slopes
- South facing terrace
- Jacuzzi
- 350 sq m





## Courchevel 1850, Centre

Magnifique appartement, plein Sud, aux pieds des pistes

- 3 chambres doubles avec leurs salles de bains ou douches attenantes
- 1 chambre enfant
- Spacieux séjour
- 115 m<sup>2</sup>

*Magnificent south facing apartment with direct ski access*

- 3 double bedrooms with en suite bath or shower room
- Child's bedroom
- Spacious open plan reception room
- 115 sq m

**À louer, à partir de 9.000 € / semaine**  
**For rent, from €9,000 a week**



## Courchevel 1650, Centre

Beau chalet au cœur du village

- 5 chambres
- Belle pièce de vie avec cheminée
- Ski room
- Bureau
- Vues dégagées
- Possibilité d'un appartement séparé
- Environ 250 m<sup>2</sup>

*Inviting chalet in the heart of the village*

- 5 bedrooms
- Attractive reception room with fireplace
- Ski room
- Office
- Excellent views
- Possibility of an additional separate apartment
- Approximately 250 sq m

**À vendre, 2.940.000 €\***   
**For sale, €2,940,000\***

## Courchevel 1850, Centre

Unique et rare à Courchevel 1850, appartement en duplex dans une résidence avec concierge, piscine et spa.

*Unique and rare in Courchevel 1850, this duplex apartment is set in a luxury residence with concierge, swimming pool and spa.*

Très bel appartement en duplex dans une résidence de standing

- 5 chambres
- 5 salles de bains
- Entièrement neuf
- Double garage
- Cave
- Ski room
- Proche des pistes
- Résidence avec piscine et spa
- 226 m<sup>2</sup> plus 79 m<sup>2</sup>

*Elegant duplex apartment in a sought-after residence*

- 5 bedrooms
- 5 bathrooms
- New build
- Double garage
- Cellar
- Ski room
- Ideally located for the ski slopes
- Residence with swimming pool and spa
- 226 sq m plus 79 sq m

**À vendre, 8.800.000 €\* TTC**

**For sale, €8,800,000\* inclusive of VAT**



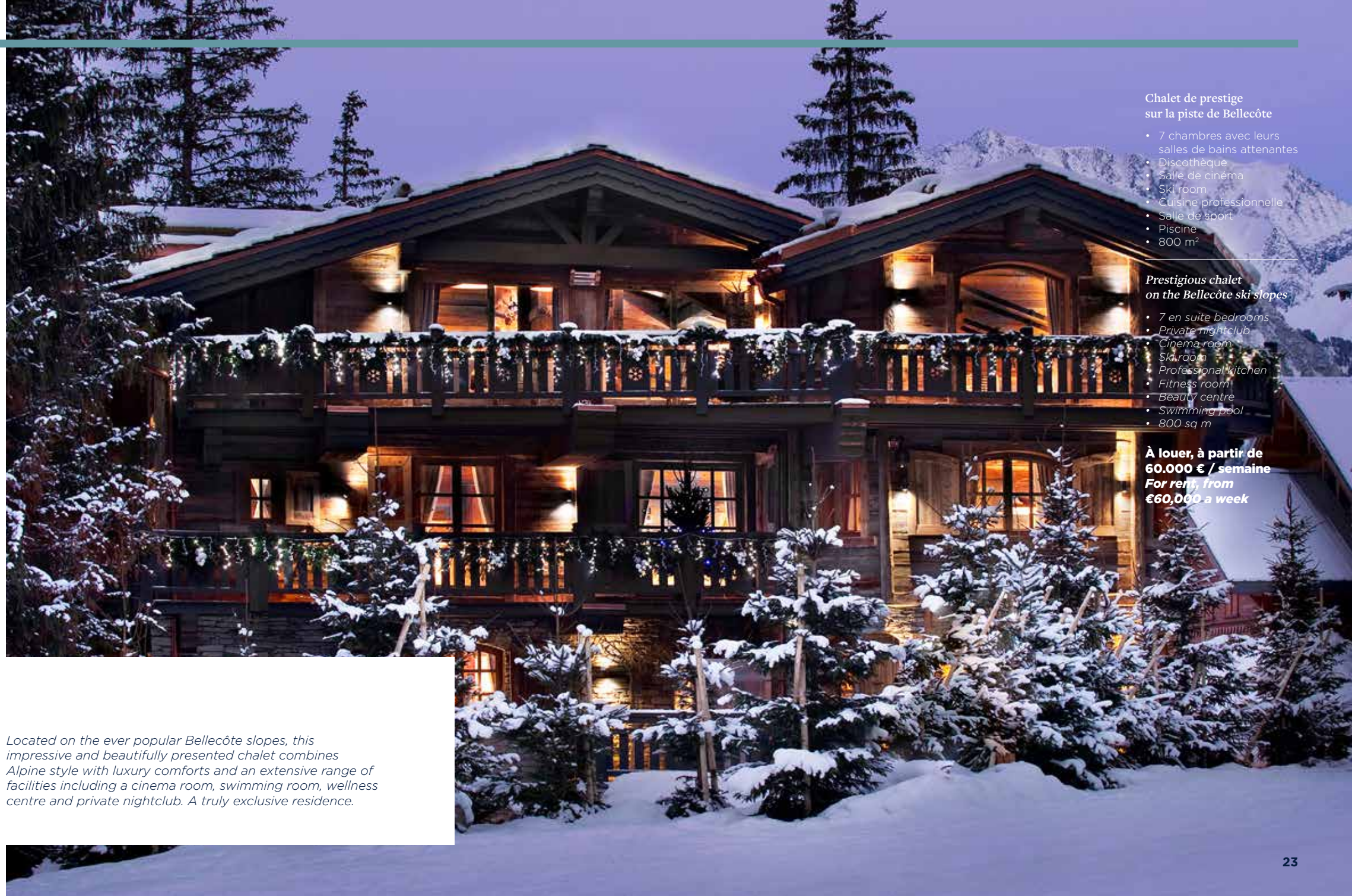




## Courchevel 1850, Bellecôte

Situé sur la célèbre piste de Bellecôte, ce chalet magnifiquement agencé combine le style alpin avec un confort luxueux et une vaste gamme de prestations comprenant une salle de cinéma, une piscine, un centre de bien-être et une discothèque privée. Un véritable chalet de prestige.

*Located on the ever popular Bellecôte slopes, this impressive and beautifully presented chalet combines Alpine style with luxury comforts and an extensive range of facilities including a cinema room, swimming room, wellness centre and private nightclub. A truly exclusive residence.*



### Chalet de prestige sur la piste de Bellecôte

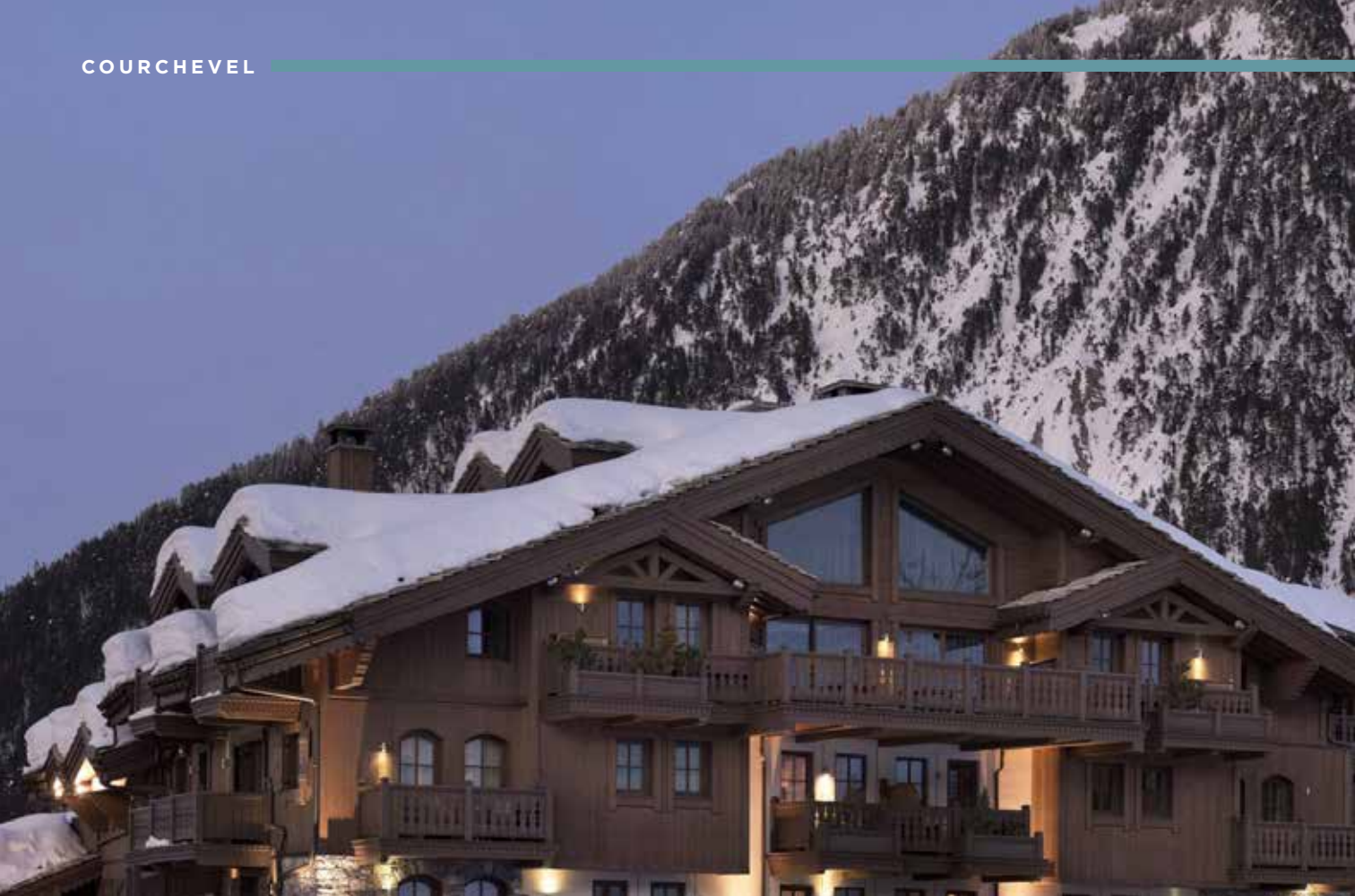
- 7 chambres avec leurs salles de bains attenantes
- Discothèque
- Salle de cinéma
- Ski room
- Cuisine professionnelle
- Salle de sport
- Piscine
- 800 m<sup>2</sup>

### Prestigious chalet on the Bellecôte ski slopes

- 7 en suite bedrooms
- Private nightclub
- Cinema room
- Ski room
- Professional kitchen
- Fitness room
- Beauty centre
- Swimming pool
- 800 sq m

**À louer, à partir de  
60.000 € / semaine  
For rent, from  
€60,000 a week**





## Courchevel 1850, Jardin Alpin

Idéalement situé face à la fameuse piste du Jardin Alpin, ce spacieux et impressionnant chalet équilibre parfaitement l'espace de vie et l'espace de divertissement pour satisfaire tous les besoins à la montagne. Magnifiquement aménagé sur six étages, le chalet comprend huit luxueuses chambres, de spacieuses salles de réception avec cheminée et un niveau dédié au repos et à la détente avec piscine, spa et salle de jeux.

*Ideally situated for the popular slopes of Jardin Alpin this spacious, striking chalet perfectly balances accommodation and entertaining space to cater for all aspects of the Alpine lifestyle. Beautifully presented and arranged over six floors, accommodation includes eight luxurious bedrooms, spacious reception rooms with fireplace and a lower ground level dedicated to rest and relaxation, complete with swimming pool, spa and games area.*

### Chalet d'exception proche des pistes de ski

- 8 chambres, dont une grande chambre principale
- Spacieux spa avec piscine, Jacuzzi, hammam, sauna, salle de massage
- Salle de sport
- Espace bar et billard
- Ski room
- 1.350 m<sup>2</sup>

### Exceptional chalet ideally situated for the ski slopes

- 8 bedrooms including a superb principal bedroom
- Stunning spa with swimming pool, Jacuzzi, hammam, sauna and massage room
- Gym
- Entertaining area with bar and billiards
- Ski room
- 1,350 sq m

**À vendre, prix sur demande\***  
**For sale, price on application\***

## Courchevel 1650, Centre

Résidence neuve d'exception sur les pistes de ski

- Résidence de 15 appartements neufs
- Spa
- Services hôteliers
- Restaurants
- Salle de sport
- Magasin de ski
- De 95 m<sup>2</sup> à 434 m<sup>2</sup>

*Exceptional new build residence on the ski slopes*

- *Development of 15 new apartments*
- *Spa*
- *Hotel services*
- *Restaurants*
- *Gym*
- *Ski shop*
- *From 95 sq m to 434 sq m*

**À vendre, à partir de 2.020.000 €\* TTC Hors mobilier**  
**For sale, from €2,020,000\* inclusive VAT Without furniture**







## Courchevel 1650, Belvédère

Découvrez ce magnifique appartement, seul sur le toit d'un chalet-résidence, situé proche des pistes de Courchevel. Vendu équipé avec ascenseur. TVA récupérable en locatif et frais de notaire réduit.

*Located on the top floor of a chalet style residence with lift, this superb property features spacious accommodation, plus ideal access to the popular slopes. VAT recoverable with rental arrangement and reduced notary fees.*

### Appartement neuf en dernier étage

- 3 chambres
- Emplacement idéal
- Résidence rénovée
- Proche des pistes de skis
- Grand balcon
- Traversant
- 130 m<sup>2</sup>

**À vendre, prix sur demande\***  
**For sale, price on application\***

### Contemporary penthouse apartment

- 3 bedrooms
- Ideal location
- Refurbished residence
- Ideally situated for the slopes
- Spacious balcony
- Top floor apartment
- 130 sq m



## Courchevel 1850, Centre

### Grand appartement au centre de la station

- 2 chambres avec leurs salles de bains attenantes
- Balcon
- Résidence de standing
- Spa, piscine, salle de sport dans la résidence
- 70 m<sup>2</sup>

### Spacious apartment in the centre of the resort

- 2 en suite bedrooms
- Balcony
- Popular residence
- Spa, swimming pool and gym within the residence
- 70 sq m

**À louer, à partir de 6.000 € / semaine**  
**For rent, from €6,000 a week**



## Courchevel 1850, Bellecôte

### Charmant chalet proche des pistes de ski

- 6 chambres avec leurs salles de bains attenantes
- Entièrement rénové
- Spa, salle de massage
- Salle de cinéma
- Ski room
- 700 m<sup>2</sup>

### Charming chalet ideally located for the ski slopes

- 6 en suite bedrooms
- Entirely refurbished
- Luxury spa, massage room
- Cinema room
- Ski room
- 700 sq m

**À louer, à partir de 30.000 € / semaine**  
**For rent, from €30,000 a week**



### Luxeux chalet neuf skis aux pieds

- 6 chambres avec leurs salles de bains attenantes
- Salle de cinéma
- Grande piscine, Jacuzzi, spa
- Spacieuse terrasse exposée Sud/Ouest avec Jacuzzi
- 800 m<sup>2</sup>

### Luxury new build, ski in-ski out chalet

- 6 en suite bedrooms
- Cinema room
- Swimming pool, Jacuzzi, spa
- Spacious south/west facing terrace with hot tub
- 800 sq m

**À louer, à partir de  
55.000 € / semaine  
For rent, from  
€55,000 per week**

## Courchevel 1850, Chenus

Luxeux chalet récemment construit dans le secteur de Chenus à Courchevel 1850. Offrant un spacieux espace de vie avec une salle de réception, une salle à manger et une cave à vin, la propriété bénéficie d'une magnifique vue depuis son balcon exposé Est. Ce chalet d'exception comprend également une salle de cinéma, un bar avec discothèque, un espace dédié à la dégustation de vins et un spa, piscine, Jacuzzi, sauna, hammam, salle de massage, salle de gym, ainsi qu'un logement pour le personnel. Services professionnels inclus : Chef privé, chalet manager, services de ménage quotidiens et taxes locales. Des services sur mesure sont disponibles sur demande.

*A luxurious newly built chalet in the Chenus area of Courchevel 1850. In addition to spacious reception rooms featuring an open plan reception room, dining room and wine cellar, the property boasts beautiful views from the east facing balcony. The outstanding accommodation includes a range of facilities including a cinema room, bar and disco plus an area dedicated to wine tasting in addition to a swimming pool, Jacuzzi, sauna / hammam, massage room and gym plus staff accommodation. Professional services included: Private chef, chalet manager/butler, daily cleaning services and local taxes. Bespoke services are available on request.*





## Courchevel 1850, Nogentil

### Chalet traditionnel et élégant

- 5 chambres avec leurs salles de bains attenantes
- Proche des pistes
- Aménagement spacieux et ouvert
- Agencements de qualité
- Spa avec piscine
- Salle de sport
- Hammam
- Environ 300 m<sup>2</sup>

### Traditional and elegant chalet

- 5 en suite bedrooms
- Ideally situated for the ski slopes
- Spacious open plan layout
- Charming design with high quality fixtures and fittings
- Spa with swimming pool
- Gym
- Steam room
- Approximately 300 sq m

**À vendre, prix sur demande\***  
**For sale, price on application\***



## Courchevel 1850, Bellecôte

### Superbe programme neuf, skis aux pieds

- Penthouses et appartements sur la fameuse piste de ski de Bellecôte
- Appartements sur mesure de 3 à 5 chambres avec vues exceptionnelles
- Bonne exposition
- Agencements optimisés

**À vendre, prix sur demande\***  
**For sale, price on application\***

### Exceptional new development, ski in-ski out

- Penthouses and apartments on the popular Bellecôte slope
- Bespoke apartments from 3 to 5 bedrooms
- Panoramic views
- Excellent design, fixtures and fittings



## Courchevel 1850, Centre

### Appartement décoré avec goût au design unique

- 2 chambres avec leurs salles de bains attenantes
- Centre de la station
- Résidence Six Senses
- Spa et piscine
- Proche des pistes de ski
- 75 m<sup>2</sup>

### Tastefully decorated apartment with unique design

- 2 en suite bedrooms
- Centre of the resort
- Six Senses Residence
- Spa and swimming pool
- Ideally situated for the ski slopes
- 75 sq m

**À louer, à partir de 4.000 € / semaine**  
**For rent, from €4,000 a week**



## Courchevel 1850, Centre

### Recherché - Appartement de standing avec services

- 4 chambres avec leurs salles de bains attenantes
- Salle de cinéma
- Résidence de standing
- Spa, piscine, salle de sport dans la résidence
- Terrasse
- Parking
- 220 m<sup>2</sup>

### Sought-after apartment with excellent facilities

- 4 en suite bedrooms
- Cinema room
- Popular residence
- Spa, swimming pool and gym in the residence
- Spacious terrace
- Parking
- 220 sq m

**À louer, à partir de 10.000 € / semaine**  
**For rent, from €10,000 a week**



## Courchevel 1850, Bellecôte

Situé dans le secteur privé de Bellecôte, un chalet d'exception rénové avec piscine, salle de sport, local à skis et un parking souterrain, doté d'une sélection d'appartements de 3 chambres avec des terrasses offrant des vues exceptionnelles.

*A range of 3 bedroom apartments situated within an exceptional, refurbished chalet in the private hamlet of Bellecôte, complete with swimming pool, a gym, ski room, underground parking and terraces which showcase the exceptional views.*



### Appartements neufs et lumineux tout proche des pistes de ski

- 4 appartements de 3 chambres
- Bel emplacement
- Parking
- Grande piscine
- Magnifiques vues
- 100 m<sup>2</sup> / appartement

### A selection of new build apartments ideally situated for the ski slopes

- 4 apartments
- 3 bedrooms
- Sought-after location
- Parking
- Swimming pool
- Stunning views
- 100 sq m / apartment

**À louer, à partir de 5.000 € / semaine**  
**For rent, from €5,000 per week**





# SNOW TRENDS

## *The impact of Covid-19 on Alpine property markets*

*Covid-19 has created much uncertainty. The unique nature of the crisis means that the rate of recovery is still largely unknown. To better understand what the Covid-19 downturn means for property markets in the Alps, Savills Research compared key resorts in the Alps against a range of factors which are likely to influence prime property prices going forward, including supply, demand, economic forecasts and a locations resilience to climate change.*

*France is expected to see strong economic growth over the next five years and both Courchevel and Méribel retain their international appeal. Prime resorts have held their value with the most expensive prime ski resorts seeing an increase in prices, demonstrating a continued demand. Méribel in particular is seeing an undersupply of stock as a new customer base moved to the fore in line with trends in working from home and appreciation of the natural environment.*

*The data is not yet available for the 2019/20 season, which came to an abrupt halt as Covid-19 caused the majority of resorts to close. The 2020/21 season visitor numbers will depend on the various lockdowns and travel restrictions in place over the winter, and total numbers are likely to be significantly reduced. However, the historic figures show demand for the winter sport is constantly increasing, indicating that the long term future for skiing, although not without its challenges, looks positive.*

*The above and following excerpts are kindly supplied by Savills Research and taken from the Savills Ski Report 2020 which takes an in-depth look at trends in the major Alpine markets to provide a detailed overview of ski locations across the globe; comparing their resilience, attractiveness for second home ownership and of course the all-important price analysis.*

## **L'impact de la Covid-19 sur les marchés immobiliers alpins**

La Covid-19 a créé beaucoup d'incertitudes. La nature unique de la crise signifie que le rythme de la reprise est encore largement inconnu. Pour mieux comprendre ce que le ralentissement de la Covid-19 signifie pour les marchés immobiliers dans les Alpes, Savills Research a comparé les principales stations des Alpes à une série de facteurs susceptibles d'influencer les prix des biens immobiliers de prestige à l'avenir, notamment l'offre, la demande, les prévisions économiques et la résilience des sites au changement climatique.

La France devrait connaître une forte croissance économique au cours des cinq prochaines années et Courchevel et Méribel conserveraient leur attrait international. Les stations de premier ordre ont préservé leur valeur, les stations de ski prestigieuses les plus chères ayant vu leurs prix augmenter, ce qui témoigne d'une demande soutenue. Méribel, en particulier, connaît une pénurie de stocks, car une nouvelle clientèle s'est installée, conformément aux tendances du travail à domicile et de l'appréciation de l'environnement naturel.

Les données ne sont pas encore disponibles pour la saison 2019/20, qui s'est brutalement arrêtée avec le confinement national. Le nombre de visiteurs pour la saison 2020/21 dépendra des diverses mesures et restrictions mises en place par l'État. Cependant, les chiffres historiques montrent que la demande pour les sports d'hiver est en constante augmentation, ce qui indique que l'avenir à long terme du ski, bien que non sans difficultés, semble positif.

Les articles et les recherches ci-dessus et les suivants sont fournis par Savills Research, et sont des extraits du Savills Ski Report 2020, qui examine en détail les tendances en matière d'immobilier dans les principaux marchés alpins, afin de donner un aperçu détaillé des stations de ski du monde entier, en comparant leur résilience, leur attractivité et les possibilités de devenir propriétaire d'une résidence secondaire à la montagne, ainsi qu'une analyse approfondie des prix.



This research is taken from the Savills Ski Report 2020, produced and kindly supplied by Savills Ski and Savills World Research.

Savills World Research is a dedicated team with an unrivalled reputation for producing well-informed and accurate analysis, research and commentary across all sectors of global property.

MÉRIBEL TOURISME - SAVILLS IN ALPES



# MARKET TRENDS IN THE SKI INDUSTRY AND THE IMPACT FOR THE FRENCH ALPS



## Skier numbers

Following three years of decline, the number of ski visitors around the world increased during the 2018/19 season for the third year in a row, according to Laurent Vanat. Total numbers globally reached over 350 million for the first time in over a decade.

The most significant increase in ski visitors was seen in China, however, The Alps, which remains the biggest ski area globally by far, saw a consistent increase of visitors over the same period and continues to be the most international ski market.

## Investment in ski lifts

Despite the pandemic, there are 117 ski lifts due to open for the first time in the 2020/2021 season. Nearly a third of these are in the Alps, increasing their total ski lifts by nearly 1%. The Alps, which currently boast over 8000 lifts, will add a further 73 lifts including the key Bouquetin chairlift in the Three Valleys which replaces the older style gondola "Plattières 3" with a new chairlift complete with room in each cabin for 6 people and for those skiers in Méribel will prove excellent, with faster, more efficient access to Les Ménuires and Val Thorens.



# LES TENDANCES DU MARCHÉ DU SKI ET L'IMPACT SUR LES ALPES FRANÇAISES

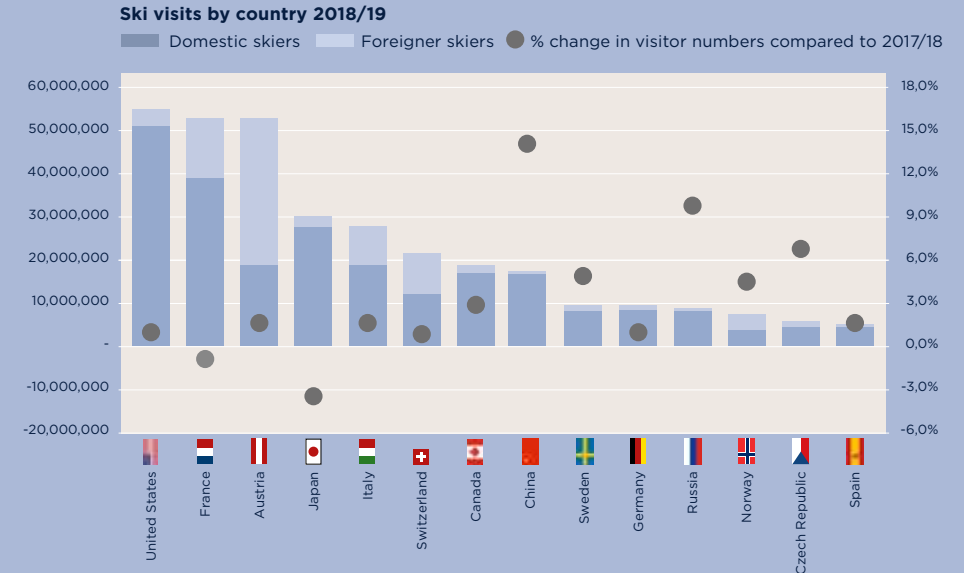
## Investissement dans les remontées mécaniques

Malgré la pandémie, l'ouverture de 117 remontées mécaniques est prévue pour la première fois pendant la saison 2020/2021. Près d'un tiers d'entre elles se trouvent dans les Alpes, ce qui augmente leur nombre total de près de 1%. Les Alpes, qui comptent actuellement plus de 8 000 remontées mécaniques, ajouteront 73 remontées supplémentaires, dont le célèbre télésiège du Bouquetin dans les Trois Vallées, qui remplace l'ancienne télécabine "Plattières 3" par un nouveau télésiège pouvant accueillir 6 personnes dans chaque cabine. Les skieurs de Méribel pourront ainsi accéder plus rapidement et plus facilement aux Ménuires et à Val Thorens.

## Données skieurs

Après trois années de baisse, le nombre de skieurs dans le monde a augmenté pendant la saison 2018/19 pour la troisième année consécutive, selon Laurent Vanat. Pour la première fois depuis plus de dix ans, le nombre total de visiteurs a dépassé 350 millions dans le monde.

L'augmentation la plus significative du nombre de visiteurs a été observée en Chine. Cependant, les Alpes, qui restent de loin le plus grand domaine skiable au monde, ont connu une augmentation constante du nombre de visiteurs au cours de la même période et continuent d'être le marché de ski le plus international.





## Méribel

Falcon Lodge incarne idéalement Méribel, station élégante au charme discret. Une situation privilégiée au centre de la station, avec ses commodités et des vues Ouest exceptionnelles, à couper le souffle. Ce programme neuf de 44 appartements et 2 chalets sera le reflet de notre station chic à l'architecture renommée. Situé à 150 mètres du télésiège de Morel, Falcon Lodge offrira un espace bien-être, une piscine, une conciergerie, ski room et, bien entendu, des parkings en sous-sol. Livraison prévue Automne 2022.

*Méribel offers discretion, distinction and elegance, qualities which are reflected in the design of Falcon Lodge; an exclusive setting in the heart of Méribel and the sought-after Three Valleys ski domain. This exceptional new development of 44 apartments and chalets will encompass elegance, sport, comfort and contemporary design with ideal access to the popular Méribel ski slopes at 150 metres, a wellness area, swimming pool, concierge, parking and ski room. Delivery - Autumn 2022.*



### « Hameau » exclusif de Falcon Lodge

- Programme neuf de 44 appartements et 2 chalets
- De 1 à 5 chambres
- Vues exceptionnelles
- Livraison prévue 2022

### The exclusive Falcon Lodge "Hamlet"

- An exceptional new development of 44 apartments and 2 chalets
- From 1 to 5 bedrooms
- Breathtaking views
- Completion 2022

**À vendre, à partir de 880.000€\* TTC**  
**For sale, from €880,000\* inclusive of VAT**



**Grégoire Ferary-Berthelot**  
 Savills Meribel

T: +33 (0)4 79 07 31 55  
 M: +33 (0)6 88 02 37 47  
 gferary@savills.com



Notre station incarne très bien l'évolution vers la montagne Quatre Saisons. Après le succès du Tour de France et son ascension du Col de la Loze, nous avons le plaisir de voir dorénavant quelques citoyens investir pour s'installer ici. Il fait bon vivre dans la vallée de Méribel, si facile d'accès avec la gare TGV.

Nous vous invitons à découvrir dans ces pages notre meilleure sélection, constituée aussi bien de programmes neufs, que d'appartements et chalets anciens à la revente.

Notre équipe locale renforce son expertise au fil des ans pour mieux vous servir.

N'hésitez pas à venir nous rencontrer ou à nous contacter.

*Méribel truly embodies the evolution towards a year-round Alpine resort. After the success of the Tour de France this summer, it has been a pleasure to welcome many new residents to the area who have chosen the Méribel valley over a more urban setting based on the quality of life, available services and proximity of the TGV station.*

*It is with great pleasure that we share another excellent selection of properties, including traditional chalets, apartments for resale and an outstanding selection of new developments, truly reflecting the needs of the diverse range of buyers in Méribel.*

*Our local, multilingual team lives and works here year round and we look forward to welcoming you to Méribel.*

*Please don't hesitate to contact us.*







## Saint Martin de Belleville

### Résidence neuve d'exception

- 11 luxueux appartements
- De 2 à 5 chambres
- Possibilité de récupération de TVA
- Au cœur du domaine des 3 Vallées
- Livraison 2022

### Exceptional new build residence

- 11 luxurious apartments
- From 2 to 5 bedrooms
- Potential to recover VAT
- Ideally situated in the heart of the Three Valleys
- Completion 2022

**À vendre, à partir de  
390.000€\* TTC**  
**For sale, from €390,000\*  
inclusive of VAT**



## Méribel

### Chalet haut de gamme au cœur d'un domaine privé

- 5 chambres doubles et 1 chambre dortoir
- Séjour cathédrale avec cheminée
- Terrasse exposée Ouest
- Livraison fin 2021
- 367 m<sup>2</sup>

**À vendre, prix sur demande\***  
**For sale, price on application\***

### Luxurious and beautifully presented chalet in a private setting

- 5 double bedroom plus a dormitory-style room
- Spacious reception room with high ceilings and a fireplace
- West facing terrace
- Completion late 2021
- 367 sq m



## Méribel, Mottaret

Les Chalets de Tueda, à la fois mythique et confidentielle, la nouvelle adresse de Méribel-Mottaret s'inscrit dans les codes d'une architecture aussi moderne qu'authentique.

Elle évoque au fil de ses lignes une sensation ancrée dans les mémoires par l'énergie douce et « cosy » du bois comme de la pierre. L'ensemble force l'inspiration en s'adaptant à l'expression d'aujourd'hui, à travers des tonalités et matériaux contemporains - cuivre, métal, verre - porteurs de lumière, de prestige et d'élégance.

Comme de véritables petits chalets de pleine nature, chacun des 10 appartements semble se fondre dans l'immensité de l'environnement depuis les vastes pièces de vie dont les frontières dedans-dehors semblent avoir été gommées par de larges baies vitrées.

Un charme discret et rassurant, des matières nobles, un style cosy à toute épreuve... les lignes intérieures forment un écho à la délicatesse du lieu, tandis que l'ensemble révèle une volonté d'harmonie totale avec la nature. Préparez-vous à vivre la tendresse du confort sans concession, au cœur des Chalets de Tueda.

*With a discreet and private setting in Meribel-Mottaret, the picturesque Chalets du Tueda, combine modern architecture with authentic features, whilst blending perfectly with its Alpine surroundings.*

*Beautifully constructed in wood and stone, the charming chalets provide a warm and inviting living space. The contemporary, elegant interior draws inspiration from the natural environment with touches of copper, metal and glass, allowing maximum natural light.*

*The 10 apartments are set against a stunning backdrop, appreciated to its full potential by the vast bay windows which give the impression of being outside. This exclusive new development offers a truly unique living experience, underpinned by the highest standards of comfort and luxury.*



### Exclusivité. Programme neuf d'exception

- Situé quartier du Châtelet
- De 1 à 4 chambres
- Programme neuf de 10 appartements et 1 chalet
- Livraison prévue fin 2022

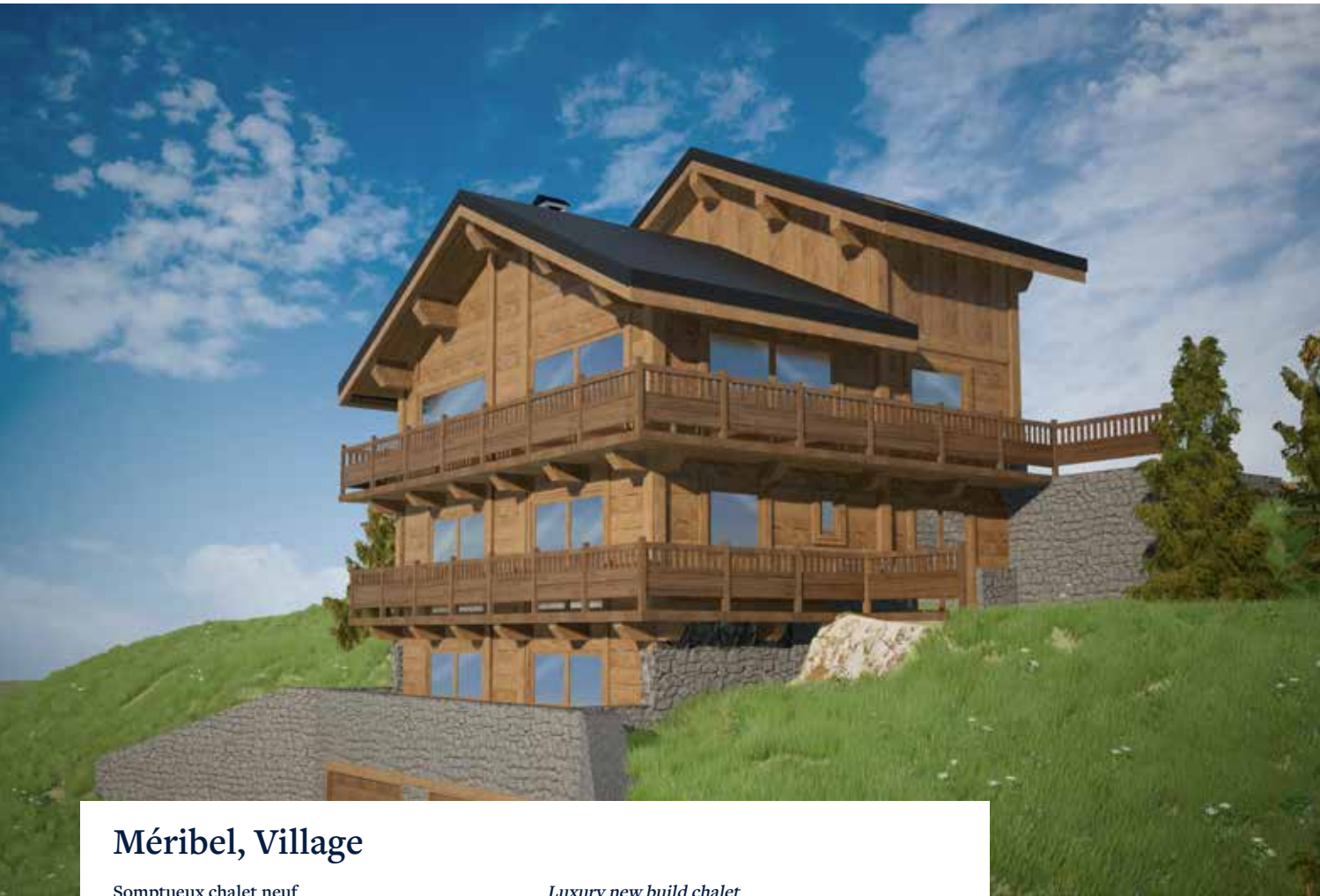
### Sole agent. Exceptional new development

- Set in the popular Châtelet area
- From 1 to 4 bedrooms
- Superb new development comprising 10 apartments and 1 chalet
- Completion due late 2022

**À vendre, à partir de  
700.000€\* TTC  
For sale, from  
€700,000\* inclusive of VAT**







## Méribel, Village

### Somptueux chalet neuf

- 5 chambres avec leurs salles de bains attenantes
- Séjour cathédrale
- Balcons avec des vues exceptionnelles
- Livraison 2021
- TVA récupérable
- 193 m<sup>2</sup>

**À vendre, 2.584.000 €\*  
For sale, €2,584,000\***

### Luxury new build chalet

- 5 en suite bedrooms
- Spacious reception room with double height ceilings
- South and west facing balconies boasting panoramic views
- Completion due 2021
- VAT recoverable
- 193 sq m



## Saint Martin de Belleville

### Programme neuf de qualité dans la vallée de Belleville

- 2 demi-chalets et 6 appartements
- De 3 à 6 chambres
- De 85 à 180 m<sup>2</sup>
- Livraison 2022

### Contemporary new development in the Belleville valley

- 2 semi-detached chalets and 6 apartments
- From 3 to 6 bedrooms
- From 85 sq m to 180 sq m
- Completion 2022

**À vendre, à partir de 837.000€\* TTC  
For sale, €837,000\* inclusive of VAT**



## Saint Martin de Belleville

### Création de 6 chalets neufs en plein cœur du village

- 2 chalets indépendants et 4 demi-chalets
- De 4 à 8 chambres avec salles de bains attenantes
- Livraison 2022
- De 170 m<sup>2</sup> à 290 m<sup>2</sup>

### 6 newly built chalets, in the heart of the village

- 2 independent chalets and 4 semi-detached chalets
- From 4 to 8 en suite bedrooms
- Completion 2022
- From 170 sq m to 290 sq m

**À vendre, à partir de 2.132.000€\* TTC  
For sale, €2,132,000\* inclusive of VAT**





## Méribel

Chalet neuf situé dans un domaine privé et recherché

- 4 chambres avec leurs salles de bains attenantes
- Vues dégagées
- Environnement calme
- Aménagement personnalisé
- 220 m<sup>2</sup>

**À vendre, 3.800.000€\* TTC**  
**For sale, €3,800,000\* inclusive of VAT**

*New build chalet situated in a sought-after private domain*

- *4 en suite bedrooms*
- *Stunning views*
- *Central peaceful setting*
- *Bespoke fixtures and fittings*
- *220 sq m*



## Méribel, Le Raffort

Splendide chalet situé dans un hameau privilégié

- 4 chambres et 4 salles de bains
- Vaste séjour avec cuisine américaine
- Espace détente
- Terrasse exposée Sud
- Vue à couper le souffle
- Garage
- 348 m<sup>2</sup>

*Superb chalet situated in a sought-after hamlet*

- *4 bedrooms and 4 bathrooms*
- *Spacious reception room with open plan kitchen*
- *Spa area*
- *South facing terrace*
- *Excellent views*
- *Garage*
- *348 sq m*

**À vendre, 3.990.000€\***  
**For sale, €3,990,000\***



## Méribel, Centre

Superbe appartement au dernier étage d'une résidence neuve avec services

- 3 chambres et 3 salles de bains
- Emplacement de parking couvert
- Centre de la station
- Balcon exposé Sud
- Bon rendement locatif
- Piscine, spa et salle de sport dans la résidence
- 100 m<sup>2</sup>

*Superb penthouse in a newly built serviced residence*

- *3 bedrooms and 3 bathrooms*
- *Covered parking*
- *Ideal central setting*
- *South facing balcony*
- *Excellent rental potential*
- *Residents' swimming pool, spa and gym*
- *100 sq m*

**À vendre, 1.575.000€\***  
**For sale, €1,575,000\***



## Méribel, Village

Exclusivité. Appartement skis aux pieds au cœur de Méribel Village.

- 4 chambres
- 3 salles de bains
- Spacieux séjour avec cheminée
- Balcons Sud et Est
- Skis aux pieds
- Mezzanine avec couchages
- 108 m<sup>2</sup>

*Sole agent. Ski in-ski out apartment in the heart of Méribel Village.*

- 4 bedrooms
- 3 bathrooms
- Spacious reception room with fireplace
- South and east facing balcony
- Ideally situated for the slopes
- Mezzanine with additional sleeping area
- 108 sq m

**À vendre, 1.397.000€\***

**For sale, €1,397,000\***



## Méribel, Mottaret

Idéal pied-à-terre

- 1 chambre
- 2 salles de bains
- Proche des pistes
- Balcon exposé Sud-Ouest, belles vues
- Parking couvert
- 36 m<sup>2</sup>

*Ideal pied à terre*

- 1 bedroom
- 2 bathrooms
- Ideally situated for the slopes
- South east facing balcony, excellent views
- Covered parking
- 36 sq m

**À vendre, 349.000€\***

**For sale, €349,000\***



## Méribel, Village

Idéalement situé proche des pistes de ski, ce chalet offre la situation parfaite pour se relaxer après une journée de ski en famille. D'une surface habitable d'environ 170 m<sup>2</sup>, il se compose de cinq chambres en suite, d'une pièce de vie avec cuisine ouverte, d'une magnifique terrasse Sud, d'un hammam, d'un ski room, d'un garage et d'emplacements de stationnement extérieur.

*Superb chalet in a sought-after location, ideally situated for the ski slopes. With a living area of approximately 170 sq m, the property features five en suite bedrooms, a reception room with open plan kitchen, a south facing terrace, a Hammam and a ski room. A garage plus exterior parking compliment this beautiful traditional chalet.*

**Chalet au pied de la piste de Méribel Village**

- 5 chambres avec leurs salles de bains attenantes
- Proche des pistes
- Terrasse ensoleillée
- Possibilité d'extension
- Hammam
- Ski room
- Garage double

**À vendre, 4.200.000 €\***

**For sale, €4,200,000\***

**Superb ski in-ski out chalet in a popular setting**

- 5 en suite bedrooms
- Ideally situated for the slopes
- South facing terrace
- Development potential
- Hammam
- Ski room
- Double garage





## Méribel

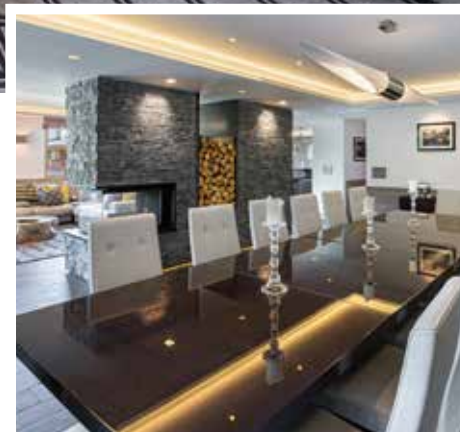
Chalet de luxe à proximité des pistes

- 7 chambres avec leurs salles de bains attenantes
- Prestations haut de gamme
- Espace spa et fitness
- Salle de cinéma
- Terrasse ensoleillée
- 368 m<sup>2</sup>

**À vendre, 5.950.000 €\*  
For sale, €5,950,000\***

*Luxury chalet ideally situated for the slopes*

- 7 en suite bedrooms
- High quality fixtures and fittings
- Wellness room
- Cinema room
- South and west facing terrace
- 368 sq m



## Méribel, Les Allues

Chalet traditionnel aux Allues

- 4 chambres avec leurs salles de bains attenantes
- Spacieux séjour avec cheminée
- Appartement d'invités
- Parkings
- 170 m<sup>2</sup>

*Traditional chalet in Les Allues*

- 4 en suite bedrooms
- Spacious reception room
- Independent one bedroom apartment
- Parking
- 170 sq m

**À vendre, 1.275.000 €\*  
For sale, €1,275,000\***



## Méribel

Bel appartement au cœur de la station

- 3 chambres
- 2 salles de bains
- Séjour avec cheminée
- Centre de la station
- Balcon Ouest
- 113 m<sup>2</sup>

*Well presented apartment in the heart of Méribel*

- 3 bedrooms
- 2 bathrooms
- Reception room with fireplace
- Central location
- West facing balcony
- 113 sq m

**À vendre, 1.295.000 €\*  
For sale, €1,295,000\***



## Méribel, Mottaret

La résidence So Pure est le premier programme neuf à Méribel-Mottaret depuis 1997. Elle bénéficie d'un emplacement d'exception dans le quartier du Laitalet, au pied des pistes et du parc de la Vanoise. Elle offre une vue panoramique inégalable sur le sommet de la Saulire, la Dent du Burgin ou encore sur le majestueux Mont-Vallon. Le programme So pure, se compose de 3 chalets individuels et 28 logements collectifs. Les prestations luxueuses ont été pensées dans le moindre détail, dans un style contemporain respectant une architecture traditionnelle et authentique.

*So Pure is the first new development in Méribel Mottaret since 1997 and is ideally located for the Laitalet area, close to the ski slopes and the park of La Vanoise. Composed of three chalets and 28 apartments, the residence offers stunning views over the mountains and is ideally placed for the ski slopes. Each property features high quality fixtures and fittings and combines traditional, authentic Alpine architecture with luxury contemporary aspects.*



### Exclusivité. Superbe programme neuf

- Situé quartier du Hameau
- Programme neuf de 26 appartements et 3 chalets
- Livraison prévue fin 2022

### Sole agent. Superb new development

- Exceptional new development comprising 26 apartments and 3 chalets
- Completion late 2022

**À vendre, à partir de 430.000€\* TTC**  
**For sale, from €430,000\* inclusive of VAT**





## Méribel, Centre de la station

Exclusivité. Chalet d'exception au cœur de la station

- 6 chambres avec leurs salles de bains attenantes
- Emplacement idéal
- Terrasse ensoleillée
- Proche centre
- 275 m<sup>2</sup>

Sole agent. Exceptional chalet in the heart of the resort

- 6 en suite bedrooms
- Exceptional setting
- Sunny terrace
- Quiet residential location
- Garage
- 275 sq m

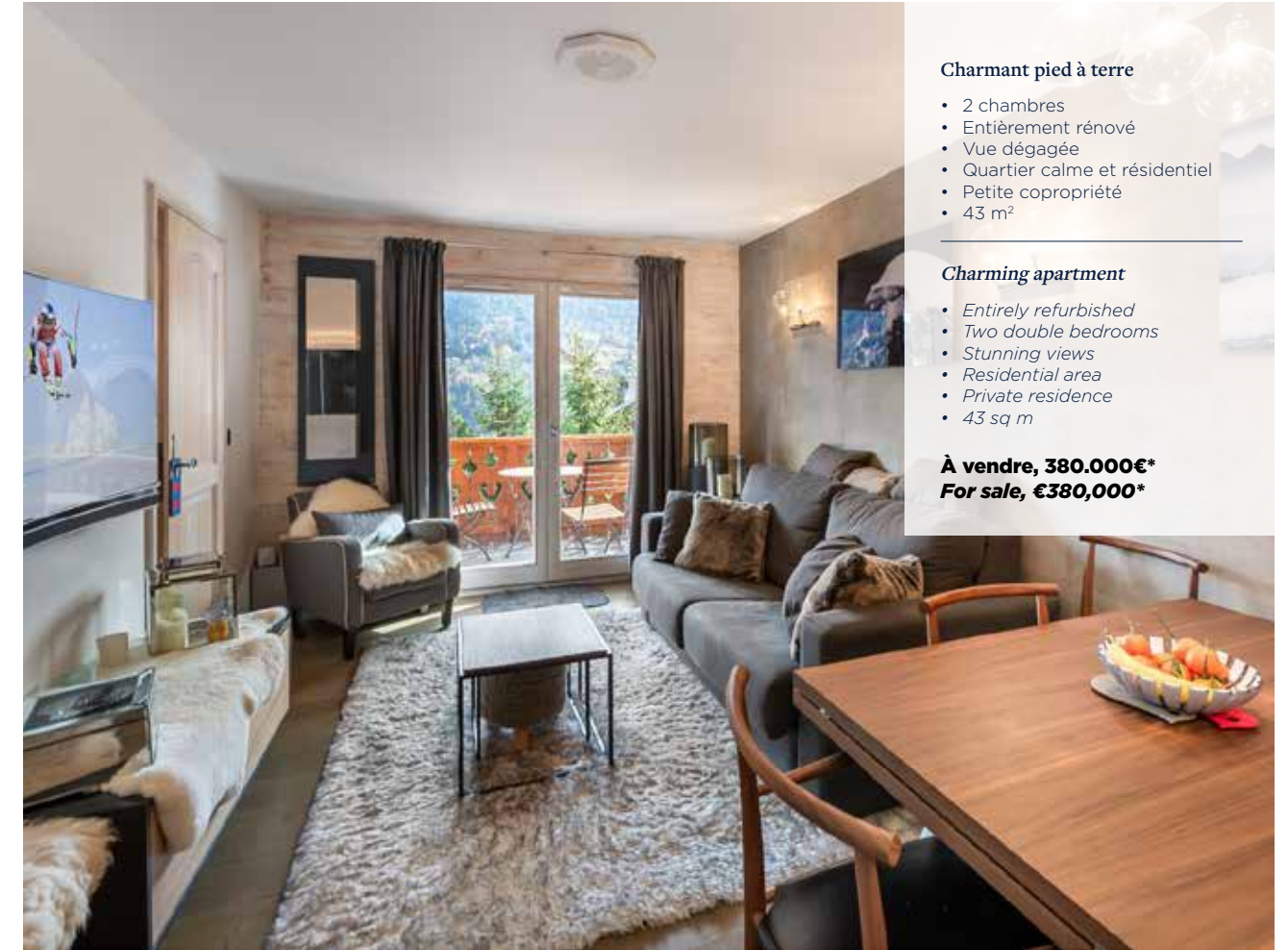
**À vendre, prix sur demande\***  
**For sale, price on application\***



## Méribel, Les Allues

Dans une petite copropriété située sur les hauteurs des Allues, appartement entièrement rénové avec goût, composé d'un séjour, salle à manger avec cuisine équipée ouvrant sur un balcon, bénéficiant d'une vue imprenable sur la vallée, d'une chambre avec salle de douches en suite, d'une chambre double et d'une salle de bains. Vendu avec une cave et un casier à skis.

*Fully refurbished two bedroom apartment with balcony and beautiful views, situated in a residential area of the stunning village of Les Allues. The apartment features a reception room with fitted kitchen opening onto a balcony with superb views over the valley, an en suite bedroom with shower room, a second bedroom and a bathroom. Sold with a cellar and a ski locker.*



### Charmant pied à terre

- 2 chambres
- Entièrement rénové
- Vue dégagée
- Quartier calme et résidentiel
- Petite copropriété
- 43 m<sup>2</sup>

### Charming apartment

- Entirely refurbished
- Two double bedrooms
- Stunning views
- Residential area
- Private residence
- 43 sq m

**À vendre, 380.000€\***  
**For sale, €380,000\***



## Chamonix, France

Chalet exceptionnel aux Bois  
situé sur un terrain de 3,520 m<sup>2</sup>

*Exceptional chalet in Les Bois  
sitting on a 3,520 sq m plot*

**€5,250,000\***

**Savills Ski**

**Guy Murdoch**

+44 (0)7967 555 413

gmurdoch@savills.com



## Val d'Isère, France

Chalet impressionnant et unique  
situé à 200m du télésiège  
du Laisinant Express

*Impressive and unique chalet  
located 200m from the Laisinant  
Express chairlift*

**€5,400,000\***

**Savills Ski**

**Guy Murdoch**

+44 (0)7967 555 413

gmurdoch@savills.com



## Verbier, Switzerland

Ce charmant chalet de cinq chambres  
a été conçu et construit en 2005 par le  
célèbre cabinet d'architecture Cittolin  
Polli de Verbier.

*A delightful five bedroom chalet which  
was designed and constructed in 2005  
by renowned Verbier architecture firm  
Cittolin Polli.*

**7,750,000 CHF**

**Verbier**

**Sam Scott**

+41 (0) 27 565 89 40

sam.scott@savills.com



## La Clusaz, France

Magnifique chalet de luxe avec vue  
impressionnable sur la chaîne des Aravis

*Magnificent luxury chalet with  
breathtaking views of the Aravis  
mountain range*

**€4,425,000\***

**Savills Ski**

**Guy Murdoch**

+44 (0)7967 555 413

gmurdoch@savills.com



## Châteauneuf-de-Grasse, French Riviera

Mas provençal d'exception avec vue panoramique

*Exceptional Provençal-style Mas  
boasting panoramic sea views*

**€4,500,000\***

**Savills Valbonne - Mougins**

+33 (0)4 93 12 34 00  
valbonne@savills.com



## Saint-Tropez, French Riviera

Luxueuse villa, idéalement située proche des plages

*Luxury villa ideally situated for the beach*

**€9,700,000\***

**Savills Saint-Tropez**

+33 (0)4 94 82 72 78  
sainttropez@savills.com



## Nice, French Riviera

Propriété historique avec vue féérique

*Historic property with panoramic views*

**€7,900,000\***

**Savills Nice**

+33 (0)4 93 87 41 15  
riviera@savills.com



## Saint Jean Cap Ferrat, French Riviera

Exclusivité. Luxueuse propriété moderne dans un domaine privé avec des vues panoramiques

*Sole agent. A modern luxury villa set in a private domain and featuring exceptional views*

**€13,500,000\***

**Savills St Jean Cap Ferrat**

+33 (0)4 93 76 80 80  
capferrat@savills.com



## Cap d'Antibes, French Riviera

Exclusivité. Charmante villa provençale

*Sole agent. Charming provençal style villa*

**€1,990,000\***

**Savills Cannes - Cap d'Antibes**

+33 (0)4 97 06 06 90  
capdantibes@savills.com

## Cannes, French Riviera

Situé au cœur de La Croisette, très bel appartement avec magnifique vue sur la mer

*Set in the heart of La Croisette, this beautiful apartment boasts spectacular sea views*

**€4,995,000\***

**Savills Cannes - Cap d'Antibes**

+33 (0)4 97 06 06 90  
cannes@savills.com





## Monaco

Magnifique duplex penthouse luxueusement rénové offrant une vue panoramique

*Magnificent luxuriously renovated duplex penthouse*

**POA**

**Savills Monaco**

+377 97 70 42 00

monaco@savills.com



## Monaco

Superbe appartement en duplex dans un programme neuf.

*Superb one bedroom duplex apartment within a new development.*

**4,060,000 €**

**Savills Monaco**

+377 97 70 42 00

monaco@savills.com



## Paris 6e

Élegant appartement avec verrière, dans une rue prisée et confidentielle

*Elegant apartment with glass roof, in sought-after and confidential street*

**5,200,000€\***

**Agence Varenne**

+33 (0)1 45 55 79 00

nbergman@agencevarenne.fr



## Paris 7e

Élegant et lumineux appartement situé en étage élevé à deux pas du Champ-de-Mars

*Elegant and bright apartment located on a high floor close to the Champ-de-Mars*

**3,380,000€\***

**Agence Varenne**

+33 (0)1 45 55 79 20

nbergman@agencevarenne.fr



## Paris 16e

Luxeux appartement d'exception avec 5 chambres

*An exceptional 5 bedroom, luxury apartment*

**5,600,000€\***

**Agence Varenne**

+33 (0)1 45 55 79 20

nbergman@agencevarenne.fr



# PURCHASING A PROPERTY IN FRANCE

FRENCH ALPS | FRENCH RIVIERA | MONACO

## French buying process and subjects to consider



Offer to purchase

### Notary Fees

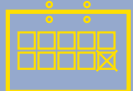
- The notary is a legal professional, appointed by the French Minister of Justice to draw up and oversee legal matters, especially in the areas of property and inheritance. The total fee usually adds up to circa 7%, of which the notary receives circa 1%. For new-build, the transaction is subject to VAT and lower conveyance costs.



Exchange of contracts  
(deposit between 5-10%  
of the purchase price)

### Local Taxes

- "Taxe Foncière" (property tax)  
Due each year by the owner and payable mid-October. The amount is calculated by the tax authorities and varies from one region to another.
- "Taxe d'Habitation" (occupancy tax)  
Due by the occupant on the 1st of January, and payable mid-November. The amount is determined by the tax authorities, according to use (second or primary home), and other parameters. This tax is currently being phased out.



10 day withdrawal period  
(the purchaser has the  
right to rescind without  
paying compensation)



Securing of mortgage



Completion by notary.  
The payment of the  
balance, conveyance fees,  
stamps and duties

### Capital Gains Tax, Wealth Tax, Inheritance Tax

- Please contact your Savills office for an introduction to qualified legal professionals

## PRIVATE PROPERTY SEARCH

Knowledge | Advice | Confidentiality





# OFFICES

## COURCHEVEL

223 rue de la Croisette  
73120 Courchevel

E: [courchevel@savills.com](mailto:courchevel@savills.com)

T: +33 (0)4 79 06 22 65

## MÉRIBEL

375 rue des Jeux Olympiques  
73550 Meribel

E: [meribel@savills.com](mailto:meribel@savills.com)

T: +33 (0)4 79 07 31 55

## SAVILLS SKI (International)

33 Margaret Street  
London W1G OJD, UK

E: [ski@savills.com](mailto:ski@savills.com)

T: +44 (0)20 7499 8644

## CANNES - CAP D'ANTIBES

77 bd. Francis Meilland  
06160 Cap d'Antibes

E: [capdantibes@savills.com](mailto:capdantibes@savills.com)

T: +33 (0)4 97 06 06 90

## CAP FERRAT

8 avenue Jean Mermoz  
06230 Saint Jean Cap Ferrat

E: [capferrat@savills.com](mailto:capferrat@savills.com)

T: +33 (0)4 93 76 80 80

## NICE

11 avenue Jean Médecin  
06000 Nice

E: [riviera@savills.com](mailto:riviera@savills.com)

T: +33 (0)4 93 87 41 15

## SAINT TROPEZ

10 rue Jean Mermoz  
89990 Saint Tropez

E: [sttropez@savills.com](mailto:sttropez@savills.com)

T: +33 (0)4 94 82 72 78

## VALBONNE - MOUGINS

4 rue de la Paroisse  
06560 Valbonne

E: [valbonne@savills.com](mailto:valbonne@savills.com)

T: +33 (0)4 93 12 34 00

## MONACO

20 bd. Princesse Charlotte  
98000 Monaco

E: [monaco@savills.com](mailto:monaco@savills.com)

T: +377 97 70 42 00

## PARIS

14 avenue George V  
75008 Paris

E: [infos@agencevarenne.fr](mailto:infos@agencevarenne.fr)

T: +33 (0)1 45 55 79 20

**Important notice:** Savills, their clients and any joint agents give notice that they are not authorised to make or to give any representations or warranties in relation to the property either here or elsewhere, either on their behalf or on behalf of their client or otherwise. They assume no responsibility for any statement that they made in these particulars. These particulars do not form part of any offer or contact and must not be relied upon as statements or representations of fact. Any areas, measurements or distances are approximate. **Document non contractuel.**

\*Honoraires à la charge du vendeur. Vignettes DPE:GES disponibles en agence et sur demande.

\*Agency fees payable by vendor. Table of fees and full EPC data available within offices and upon demand.

savills